




HOLD*BLAST

PASSIVADOR ORGÂNICO DE OXIDAÇÃO



Hold*Blast é um passivador orgânico concentrado que é adicionado à água com o objetivo de inibir a formação de oxidação na superfície do substrato e que não gera resíduo prejudicial à aplicação e desempenho de quaisquer tipos de revestimento.

Como passivador de superfície, Hold*Blast altera quimicamente a superfície ativa do metal para um estado muito menos reativo. A corrosão superficial pode ocorrer quando as superfícies úmidas com água reagem com o oxigênio atmosférico. Isso geralmente resulta em oxidação instantânea (flash rust), que pode ser eliminada com o uso do Hold*Blast.

Econômico, ambientalmente seguro, não prejudica revestimentos futuros e pode ser utilizado:

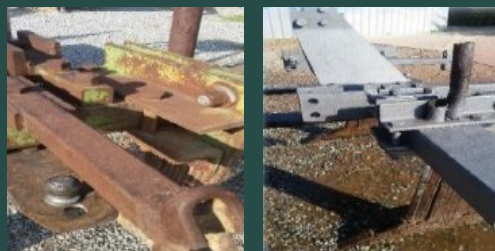
Após

- jateamento abrasivo a seco
- limpeza com ferramentas
- jato de água a ultra pressão (UHP)

Ou durante

- limpeza com água
- jateamento abrasivo úmido
- jateamento com partículas em suspensão (Slurry Blasting)
- jateamento misto / a vapor
- jato de água a ultra pressão (UHP)





DESCRIÇÃO

- HOLD*BLAST é formulado especificamente para passivar superfícies metálicas. Sua formulação biodegradável modifica a superfície ativa do metal para um estado menos reativo através da formação de uma camada monomolecular temporária que impede a superfície do metal de reagir com a atmosfera interrompendo o processo de oxidação. Essa camada monomolecular (hidróxido) formada no substrato metálico não irá interferir na aplicação e desempenho de revestimentos.

APLICAÇÃO

- Em uso com equipamentos de jateamento é recomendável que o processo seja iniciado com uma taxa de diluição de 1:50 em água. Concentrações mais baixas podem ser adequadas dependendo das circunstâncias e do tipo de equipamento de jateamento que estiver sendo utilizado.
- Não deve ser misturado com outros produtos químicos, pois os mesmos podem inibir a ação do HOLD*BLAST.
- Após aplicação do produto sobre o substrato, remover o excesso de água (ar comprimido, etc.) e somente após estar completamente seco iniciar a aplicação do revestimento. Tipicamente o tempo que o produto fica ativo é aproximadamente 72 horas.

OBSERVAÇÃO IMPORTANTE sobre sais...

- Antes da aplicação de HOLD*BLAST, as superfícies devem sempre ser testadas para garantir que os níveis de sais não comprometam o desempenho do passivador. Para realização desses testes recomenda-se a utilização do kit Chlor*Test ou kit Chlor*Test CSN Salts.
- Se houver níveis altos de sais, é altamente recomendável realizar a aplicação do removedor de contaminantes CHLOR*RID.

CARACTERÍSTICAS

- Incolor
- Não tóxico
- Biodegradável
- Não inflamável
- Monocomponente
- Solubilidade completa
- Sem presença de fosfatos
- Não requer EPIs especiais
- Temperatura de aplicação: 1,6°C a 99,4°C
- Não possui componentes orgânicos voláteis

